

## DEFINITION DE FONCTION

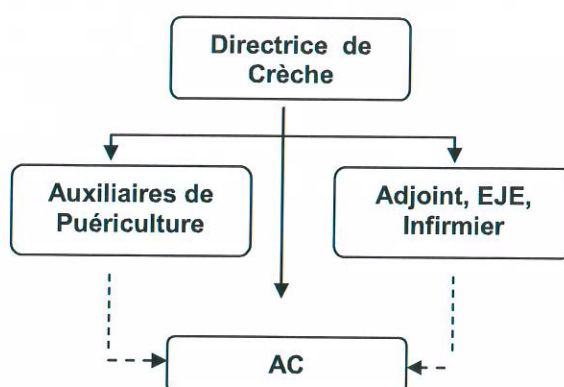
Titre de la fonction : <b>AGENT SPECIALISE PETITE ENFANCE</b>	Rédacteur : VB
Rattachement : Directrice de crèche	Version : 01
	Date : 01/06/2016

### 1 RAISON D'ETRE DE LA FONCTION

- Assurer le bien-être de l'enfant dont elle a la charge, au niveau physiologique, psychologique, et physique

### 2 POSITIONNEMENT / LIAISONS

#### Organigramme



————— : lien hiérarchique  
 - - - - - : lien fonctionnel

### 3 ACTIVITES DOMINANTES

- Accueillir l'enfant et sa famille et accompagner la « séparation » en proposant des conditions favorables et en préservant les liens avec la famille.
- Prendre soin de l'enfant en fonction de son âge et de ses besoins.
- Participer à la cohésion de l'équipe et au développement de relations professionnelles harmonieuses et d'une ambiance sereine au sein de la crèche.
- Créer et aménager en équipe un lieu de vie sécurisant et adapté aux besoins des enfants.
- Créer un lieu de vie ludique où chaque enfant peut expérimenter, faire des acquisitions et tendre vers l'autonomie.
- Etre à l'écoute de l'enfant pour répondre à ses besoins physiques et affectifs tout au long de la journée, en respectant son rythme individuel
- Observer les enfants et analyser les situations en équipe.
- Favoriser l'éveil et le développement sensori-moteur de l'enfant
- Accompagner l'enfant dans tous ses temps de vie (par exemple : repas, jus de fruits, goûters, hygiène, sommeil, activités ludiques)
- Respecter le régime alimentaire et préparer les biberons
- Participer à la surveillance médicale des enfants et appliquer le protocole de suivi médical demandé par la Directrice
- Appliquer les règles d'hygiène afin de ne pas apporter d'agents infectieux à l'enfant et d'éviter leur transmission d'un enfant à l'autre.
- Participer aux tâches ménagères si nécessaire en respectant les protocoles hygiène et sécurité
- Favoriser les relations et interactions entre enfants et entre enfant et adulte dans le respect des règles de la crèche et de la vie de groupe.

- Tenir à jour un cahier de transmission afin de conserver une trace écrite des événements majeurs de la vie de l'enfant à la crèche.
- Verbaliser à l'enfant.
- Participer aux ouvertures / fermetures en partenariat avec le personnel diplômé.
- Effectuer les transmissions
- Participer à l'élaboration et à la mise en place du projet.



- Respecter les principes de la politique environnementale Bio Crèche

#### 4 LISTE DES COMPETENCES CIBLES POUR EXERCER LA FONCTION

ACTIVITES	N°	COMPETENCES CIBLES	CONNAISSANCES ASSOCIEES
Soins de l'enfant	1	<ul style="list-style-type: none"> <li>- Capacité d'analyse</li> <li>- Patience</li> <li>- Observation</li> <li>- Ecoute/communication</li> <li>- Avoir le sens des responsabilités</li> </ul>	<ul style="list-style-type: none"> <li>- Connaissances théoriques sur le développement de l'enfant</li> <li>- Connaître les techniques de soin professionnelles (change, préparation biberon...)</li> <li>- Connaître les premières notions médicales</li> <li>- Connaître les notions d'alimentation de l'enfant</li> </ul>
Accueil Enfants/parents	2	<ul style="list-style-type: none"> <li>- Ouverture d'esprit / Tolérance</li> <li>- Communication</li> <li>- Disponibilité</li> <li>- Discrétion</li> <li>- Discernement</li> </ul>	<ul style="list-style-type: none"> <li>- Connaître les Techniques de Transmission</li> </ul>
Animations activités /	3	<ul style="list-style-type: none"> <li>- Savoir animer.</li> <li>- Patience</li> <li>- Organisation / Anticipation</li> </ul>	<ul style="list-style-type: none"> <li>- Connaissance des activités adaptées aux différents stades de développement de l'enfant</li> </ul>
Participation au Projet	4	<ul style="list-style-type: none"> <li>- Avoir l'esprit d'équipe</li> <li>- Implication</li> </ul>	<ul style="list-style-type: none"> <li>- Connaître le fonctionnement de l'établissement et de l'équipe</li> <li>- Connaissances théoriques sur le développement de l'enfant</li> </ul>

#### 5 PASSERELLE D'EVOLUTION PROFESSIONNELLE

- Evolution vers la fonction auxiliaire de puériculture par le biais de la VAE.
- Evolution vers la fonction d'Educateur de jeunes enfants par le biais de l'alternance ou de la VAE.
- Evolution vers d'autres métiers selon la formation initiale

#### 6 CONDITIONS D'ACCES A LA FONCTION

Formation de base	Diplôme de type CAP/BEP lié à la petite enfance
Expérience professionnelle souhaitée	1 an auprès des enfants
Délai moyen d'adaptation à la fonction	1 mois